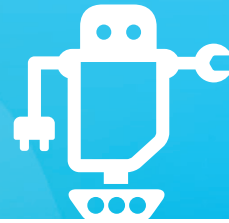


Wireless Logic ist Europas führender Anbieter von M2M Connectivity Services. Wir stellen eine Kombination aus sicherer Infrastruktur, stabilen Software-Plattformen mit einer Vielzahl namhafter Mobilfunknetze als Komplettlösung bereit.



Für alle Branchen

Sicherheit
Überwachungskameras
Einbruchmeldung
Zugangsüberwachung

Industrielle Automatisierung
Fernüberwachung und -steuerung
Alarmierung
Prozessoptimierung

Transport & Logistik
Fahrzeug Tracking
Routenoptimierung
Fahrverhalten
Fahrzeugversicherung (PAYG)

Überwachung und Verbrauchswerte-erfassung
Umweltdaten
Verbrauchszähler
Solaranlagen Wärme- und Klimatechnik

Außendienst
Optimierung von Serviceeinsätze
Arbeiterschutz

Landwirtschaft
Ertragsoptimierung
Automatisierung der Ernteprozesse
Sensorüberwachung

Handel
Info- und Werbedisplays
Elektronisches Bezahlen

Verkehr
Signalsteuerung
Verkehrsüberwachung

Gesundheitswesen
Patienten-
Fernüberwachung
Betreutes Wohnen

Unternehmen
DSL Ersatz und Backup

Wireless Logic liefert zuverlässige und kosteneffektive Verbindungsdienste. Als bevorzugter M2M-Partner aller wichtigen europäischen Betreiber haben wir einen direkten Draht in die Technik der einzelnen Mobilfunknetze. Technische Herausforderungen können somit effizient adressiert werden. Dank unseres enormen SIM-Karten Bestandes können wir attraktive Konditionen auch an kleinere Kunden weitergeben.



Secure infrastructure

Unser wichtigstes Alleinstellungsmerkmal stellt unsere private und hochsichere IT Infrastruktur NETPro dar, die wir allen angebotenen öffentlichen Mobilfunknetzen als übergeordnetes Netz überlagern. Das ermöglicht uns, jeder SIM-Karte eine feste private IP Adresse zuzuweisen und unseren Kunden einen einfachen Zugang zu einer sonst extrem teuren und komplexen Infrastruktur ohne Investitionskosten (CAPEX) zu geben.



Visibility & control

Um stets volle Kontrolle über ihre M2M Wirtschaftsgüter zu behalten, nutzen inzwischen über 95% unserer Kunden SIMPro, unsere SIM-Management Plattform. Somit haben sie absolute Transparenz, über Kosten und SIM-Verhalten, unabhängig vom Mobilfunknetz.



Airtime

Die Wahl des richtigen Mobilfunknetzes, Verbindungsoptionen und Tarifen hängt maßgeblich von den Kommunikations- und Verbindungsanforderungen der jeweiligen Anwendung ab. Beispielsweise spielen Faktoren wie Standort, Datenvolumen, stationärer oder mobiler Einsatz, sowie nationale oder internationale Nutzung des Gerätes eine wichtige Rolle für ein intelligentes Verbindungsmanagement. Nach genauer Analyse der Anforderungen wählen wir für unsere Kunden das „richtige“ Mobilfunknetz und den optimalen Tarif aus. Mit Hilfe von SIMPro können die SIM-Karten genau zu dem Zeitpunkt aktiviert werden, wenn die Anwendung in Betrieb geht.



Globale SIMs

Je nach Anforderung bietet Wireless Logic eine Reihe von globalen SIM-Lösungen, welche die Nutzung einer einzigen SIM unabhängig vom Einsatzort ohne zusätzliche Roamingkosten ermöglicht.

Die Auswahl des am besten geeigneten Netzwerkes und Tarifes erfolgt auf Grundlage des Nutzungsverhaltens und der benötigten Länderabdeckung. Derzeit können wir eine globale Abdeckung in über 400 Ländern bieten.

Daten-Pooling

SIM-Karten mit dieser Option ermöglichen eine äußerst effiziente Nutzung des tariflich vereinbarten Datenvolumens. Im Daten-Pooling wird nicht die Datennutzung jeder einzelnen SIM-Karte, sondern aller Karten im Tarif betrachtet. Somit können Karten nicht genutzte Datenmengen von anderen SIM-Karten zusätzlich ohne Folgekosten nutzen. Dies kann die monatlichen Kosten enorm reduzieren.

Nationales Roaming

SIM-Karten, die in mehreren Netzen funktionieren sind vor allem für stationäre Anwendungen sowie für Geräte in entlegenen Regionen sinnvoll. Lokale SIM-Karten können sich im Heimatland ausschließlich im eigenen Netz einbuchen und bieten somit nicht an allen Orten eine optimale Netzabdeckung. Wireless Logic stellt SIM-Karten zur Verfügung, die z.B. in Deutschland alle verfügbaren Netze sowie in Europa oder weltweit mehrere Netze pro Land nutzen.

Satelliten Kommunikation

In Zusammenarbeit mit Inmarsat hat Wireless Logic die letzte Lücke in seinem Kommunikationsnetz geschlossen: über das Inmarsat BGAN Satellitenterminal kann nun auch in den entlegensten Gebieten per Funk kommuniziert werden. Diese Lösung liefert Sprachkommunikation und Breitbanddatenübertragung überall auf der Welt. BGAN ist extrem benutzerfreundlich. Einrichtung und Nutzung erfordern keinerlei technische Fachkenntnisse. Auch die Kostenkontrolle gestaltet sich einfach, denn wie bei SIMPro von Wireless Logic können Kunden die Nutzung des Services und die entstehenden Kosten in Echtzeit überwachen. Das Inmarsat-Satellitennetzwerk bietet Nutzern und Geräten Konnektivität, egal, wo sie sich gerade befinden.

Managed Finance

Wireless Logic Managed Finance ist die erste Wahl für Unternehmen, die Managed-Finance-Lösungen zur Finanzierung von M2M-Applikationen und eine Alternative zu herkömmlichen Finanzierungsmodellen suchen. Im Managed-Finance-Modell können Unternehmen die Kosten für monatliche Mobilfunkverträge mit den Kosten für Hard- und Software in einem einzigen Vertrag bündeln.



SIMPro

Platform-as-a-Service (PaaS)

Die Überwachung der Datennutzung, Leistung und Tarife der einzelnen SIM-Karten übernimmt SIMPro, die SIM-Management Plattform von Wireless Logic. Über ein einziges Web Portal erhalten Kunden die komplette Kontrolle über alle SIM-fähigen Geräte, unabhängig von Standort oder genutztem Mobilfunknetz.

Die SIM-Karten werden auf Wunsch des Kunden aktiviert, nicht nach den Vorgaben eines Mobilfunkbetreibers – ein Klick genügt und innerhalb von maximal 24 Stunden ist die Aktivierung abgeschlossen. Karten, die unerlaubt verwendet werden oder abhanden gekommenen sind, können infolge einer Online-Alarmierung über Fernzugriff abgeschaltet oder erneut aktiviert werden; ganz ohne langwierige Gespräche mit dem Kundenservice des Netzbetreibers.

Mit SIMPro haben Kunden die Kontrolle:

- Mandantenfähigkeit mit definierten Zugriffsrechten
- Individuelle Aktivierungsprofile - Zuordnung von Tarifen und SIM-Einstellungen für einzelne Geräte
- SIMs können direkt aktiviert oder deaktiviert werden
- Überwachung des kompletten SIM-Bestandes - über mehrere Netze
- Nutzungsverhalten und Alarmierung in Zusammenarbeit mit NetPro
- SIM Leistungsoptimierung – wurde der optimale Tarif gewählt?
- Aktivierungsprozess über Ampelsystem überwachen
- SMS an Geräte senden und empfangen
- Internationales Roaming oder Sprache aktivieren oder deaktivieren
- Erstellung und Download von Berichten über SIM-Aktivitäten
- Überblick über alle aktuellen Tarife auf Kunden- oder SIM-Ebene
- Such- und Filterfunktionen über SIM-Karte, Rufnummer, IP-Adresse oder individueller Bezeichnung
- API Schnittstelle zur Integration in Kundenplattformen
- SIMswap – sofort reagieren, sollte eine SIM verloren gehen oder gestohlen werden

NetPro

Infrastructure-as-a-Service (IaaS)

Bei NetPro (Infrastructure-as-a-Service), handelt es sich um ein Cloud-basiertes privates Netz, das den öffentlichen Mobilfunknetzen überlagert ist.

NETPro ist das sichere, schnelle und zuverlässige private Carrier-Grade-Netzwerk von Wireless Logic. Es bietet eine kosteneffiziente Alternative für Unternehmen, die größere Investitionen in eigene IT-Infrastruktur, Standleitungen und den damit verbundenen Wartungskosten vermeiden möchten. NetPro stellt über Tier-I-Rechenzentren eine sichere und robuste private Netzwerkkapazität mit voll redundanten Anbindungen bereit. NetPro ist direkt mit allen unseren wichtigen Partnernetzwerken über private APN-Gateways und RADIUS-Server verbunden.

Privater APN

Im Rahmen von NetPro hat Wireless Logic One APN entwickelt, sodass über einen einzigen APN (WLAPN.COM) Zugang zu mehreren Mobilfunknetzen besteht. Dies ist dann besonders wichtig, wenn mehrere mobile Endgeräte verbunden werden, ohne dass das genutzte Netz bekannt ist.

Zuordnung fester IP-Adressen

NetPro steht auch Nutzern zur Verfügung, die vertraglich nicht an Wireless Logic, sondern an Mobilfunknetzbetreiber gebunden sind. NetPro kann als Overlay-Netz zu der bestehenden Konnektivität des Kunden angeboten werden, wobei das Routing der Daten mit allen Vorteilen über NetPro verwaltet werden kann.

Der Prozess der Einrichtung einer privaten Netzwerkinfrastruktur für unsere Kunden ist einfach, flexibel und schnell.

Die Abrechnung von NetPro erfolgt für Vertragskunden auf einer Pro-SIM-Basis und für Nutzer, die eine unabhängige Konnektivität ihres SIM-Bestands wünschen auf einer Lizenzbasis.

Vorteile auf einen Blick:

- Volle redundante Carrier-Grade-Infrastruktur über viele namhafte Netzbetreiber hinweg
- Minimale Initialkosten und anschließend fester monatliche Entgelte pro Nutzer
- Hohe Kosten für Standleitungen und Infrastruktur entfallen
- 24/7 technischer Support
- Feste private IP Adresse für jede SIM-Karte, unabhängig vom Mobilfunknetz
- Ein APN über mehrer Mobilfunknetze hinweg
- Integration aller M2M-Geräte in die eigene IT-Infrastruktur
- Passt zu jeder Art von Sicherheitspolitik, Firewall, Sicherheitsprotokollen und Verschlüsselungen auf Kundenseite
- Skalierbar für eine unbegrenzte Anzahl angeschlossener Endgeräte

MapPro

MapPro - M2M und IOT Plattformlösungen basierend auf Geo-Lokalisierung mit Google Maps und HERE (Nokia).

Durch die Kombination der Funktionen und Möglichkeiten der beiden Cloud-basierten Lokalisierungsplattformen HERE und Google Maps und des einzigartigen Angebotes an M2M-Konnektivität und Mehrwertdiensten von Wireless Logic haben wir eine LBS-Lösung für Unternehmen jeder Größe geschaffen.

Niedrige Initialkosten- Bisher war der Zugang zu den weltweit führenden LBS Plattformen aufgrund hoher Initialkosten überwiegend großen Unternehmen vorbehalten. Dank der Zusammenarbeit mit Wireless Logic sind die HERE und Google Maps Plattformen nun auch zu äußerst günstigen Einstiegskosten für alle Unternehmen erhältlich.

MapPro:

- Weltweit führende globale Kartographie Plattform
- Geringe Einstiegskosten
- Einfache Abrechnung über die SIM-Karte



BillPro

BillPro ist die online Abrechnungsplattform von Wireless Logic, über die jeden Monat weit über eine Million SIM-Karten von tausenden von Kunden abgerechnet werden. Über ein Web-Portal erhalten Kunden Zugang zu ihren Rechnungen und Einzelkostennachweisen.

Auswertefunktionen und eine Exportmöglichkeit in Excel Format ermöglichen eine individuelle Auswertung auf Basis von einzelnen SIM-Karten, Kostenstellen oder Kundennamen.

Kostentransparenz mit BILLPro:

- Rechnungshistorie
- Herunterladen von Rechnungen und Einzelkostennachweisen
- Auswertungsmöglichkeiten auf Basis von Kostenstellen, SIM-Karten, Kunden, Anlagen
- Exportfunktion zu Excel